



ROBERT KOCH GmbH
Präzisionswerkzeuge
Mauersteige 2
D 72469 Tübingen
Tel. 07436-9283-0

Inhalt

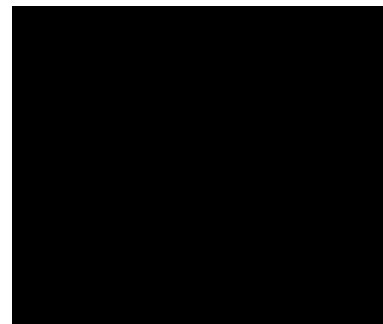
| | |
|---|----|
| Spannmutter DIN 6345..... | 2 |
| Spannmutter DIN 6388..... | 3 |
| Spannmutter ähnlich DIN 6388 abdichtbar..... | 5 |
| Spannmutter DIN 6499..... | 6 |
| Spannmutter ähnlich DIN 6499 abdichtbar..... | 9 |
| Spannmutter ähnlich DIN 6499 Mini..... | 13 |
| Spannmutter ähnlich DIN ISO 15488 mit Spritzdüsen | 16 |
| Gewinding ähnlich DIN 6499..... | 17 |
| Gewinding DIN 6499 abdichtbar..... | 20 |



ROBERT KOCH GmbH
Präzisionswerkzeuge
Mauersteige 2
D 72469 Tübingen
Tel. 07436-9283-0

Spannmutter DIN 6345

für Rubber-Flex Spannzange



| Größe | SW | d2 | d5 | d6 | l6 | Artikel-Nr. |
|-------|------|---------|------|----|----|-------------|
| 41 | 18,0 | M16x1,0 | 7,0 | 21 | 14 | SM41-3157 |
| 42 | 27,5 | M24x1,5 | 10,3 | 31 | 18 | SM42-3158 |
| 44 | 36,5 | M32x1,5 | 13,3 | 40 | 18 | SM44-3159 |

Spannschlüssel für Spannmutter DIN 6345 Rubber-Flex Spannzange



| Größe | Artikel-Nr. |
|-------|-------------|
| RF41 | SS-RF41 |
| RF42 | SS-RF42 |
| RF44 | SS-RF44 |

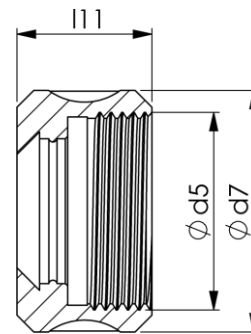
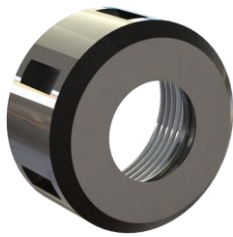


ROBERT KOCH GmbH
 Präzisionswerkzeuge
 Mauersteige 2
 D 72469 Tübingen
 Tel. 07436-9283-0

Spannmutter DIN 6388

DIN ISO 10897, einteilig

ehemals DIN 6388

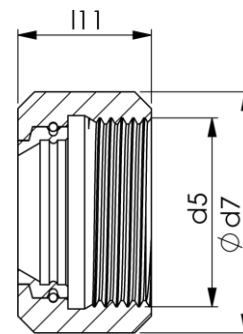
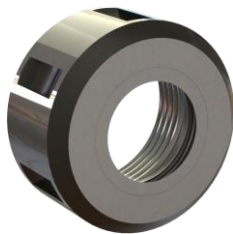


| Größe | Spannbereich | d5 | d7 | l11 | Artikel-Nr. |
|-------|--------------|---------|----|------|-------------|
| 6 | 1-6 | M14x1,0 | 18 | 14,0 | SM88D06 |
| 8 | 1-8 | M20x1,5 | 26 | 19,0 | SM88D08 |
| 10 | 1-10 | M22x1,5 | 30 | 19,0 | SM88D10 |
| 12 | 1-12 | M27x1,5 | 35 | 20,0 | SM88D12 |
| 16 | 2-16 | M33x1,5 | 43 | 24,0 | SM88E16 |
| 20 | 2-20 | M42x2 | 50 | 28,0 | SM88E20 |
| 25 | 2-25 | M48x2,0 | 60 | 30,0 | SM88E25 |
| 32 | 4-32 | M60x2,5 | 72 | 33,5 | SM88E32 |

Spannmutter DIN 6388

ähnlich DIN ISO 10897, gleitgelagert

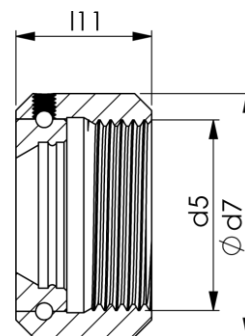
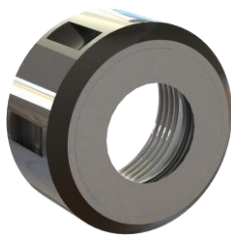
ehemals DIN 6388



| Größe | Spannbereich | d5 | d7 | l11 | Artikel-Nr. |
|-------|--------------|---------|----|-----|-------------|
| 16 | 2-16 | M33x1,5 | 43 | 24 | SM88G16 |
| 25 | 2-25 | M48x2,0 | 60 | 30 | SM88G25 |

ähnlich DIN ISO 10897, kugelgelagert

ehemals DIN 6388

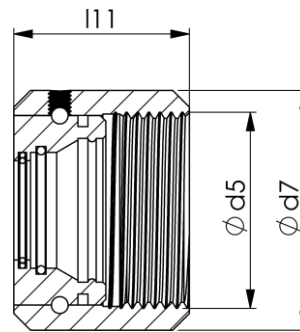
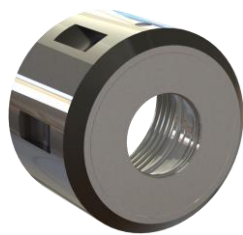


| Größe | Spannbereich | d5 | d7 | l11 | Artikel-Nr. |
|-------|--------------|---------|-----|------|-------------|
| 16 | 2-16 | M33x1,5 | 43 | 24,0 | SM88D16 |
| 20 | 2-20 | M42x2,0 | 50 | 28,0 | SM88D20 |
| 25 | 2-25 | M48x2,0 | 60 | 30,0 | SM88D25 |
| 32 | 4-32 | M60x2,5 | 72 | 33,5 | SM88D32 |
| 40 | 6-40 | M68x2,5 | 85 | 37,0 | SM88D40 |
| 50 | 8-50 | M80x2,5 | 100 | 43,0 | SM88D50 |

Spannmutter ähnlich DIN 6388 abdichtbar

ähnlich DIN ISO 10897, kugelgelagert

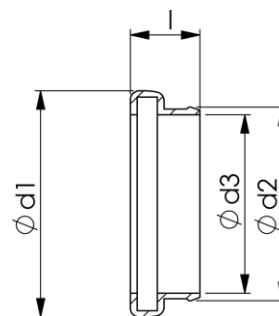
ehemals DIN 6388



| Größe | Spannbereich | d5 | d7 | l11 | Artikel-Nr. |
|-------|--------------|---------|----|------|-------------|
| 16 | 3-16 | M33x1,5 | 43 | 31,5 | SM88D16D |
| 25 | 3-25 | M48x2,0 | 60 | 30,0 | SM88D25D |
| 32 | 4-32 | M60x2,5 | 72 | 33,5 | SM88D32D |
| 40 | 6-40 | M68x2,5 | 85 | 37,0 | SM88D40D |

Dichtscheibe für Spannmutter ähnlich DIN ISO 10897

ehemals DIN 6388



| Größe | Spannbereich | d1 | d2 | d3* | l | Artikel-Nr.** |
|-------|--------------|------|-------|------|-----|---------------|
| 16 | 2-16 | 20,3 | 17,35 | 2-16 | 6,2 | DS88-16xxx |
| 25 | 2-25 | 29,8 | 26,8 | 2-25 | 7,0 | DS88-25xxx |
| 32 | 4-32 | 38,3 | 35,5 | 3-32 | 7,0 | DS88-32xxx |
| 40 | 6-40 | 46,8 | 44 | 4-40 | 7,0 | DS88-40xxx |

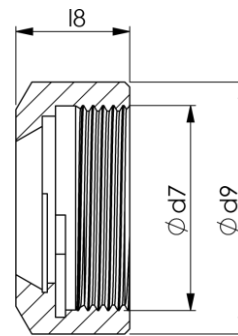
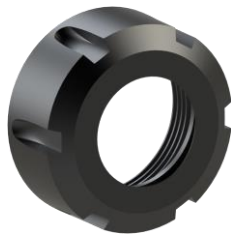
* Abdichtung bis 0.5mm < d3 z.B. d3 = 7mm Abdichtung bis 6,5mm

** xxx = d3 z.B. d3= 7 mm – Art.Nr Endung 070

Spannmutter DIN 6499

DIN ISO 15488, einteilig, vorgewuchtet

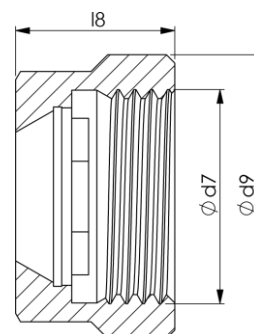
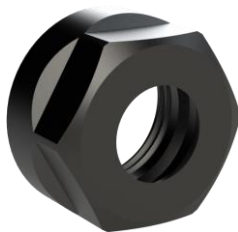
ehemals DIN 6499



| Größe | Spannbereich | Form | d7 | d9 | l8 | Artikel-Nr. |
|-------|--------------|---------|---------|----|------|-------------|
| ER16 | 1-10 | mit Nut | M22x1,5 | 32 | 17,5 | SM99E16W |
| ER20 | 1-13 | mit Nut | M25x1,5 | 35 | 19,0 | SM99E20W |
| ER25 | 2-16 | mit Nut | M32x1,5 | 42 | 20,0 | SM99E25W |
| ER32 | 2-20 | mit Nut | M40x1,5 | 50 | 22,5 | SM99E32W |
| ER40 | 4-26 | mit Nut | M50x1,5 | 63 | 25,5 | SM99E40W |
| ER50 | 4-34 | mit Nut | M64x2,0 | 78 | 35,0 | SM99E50W |

DIN ISO 15488, einteilig, vorgewuchtet

ehemals DIN 6499

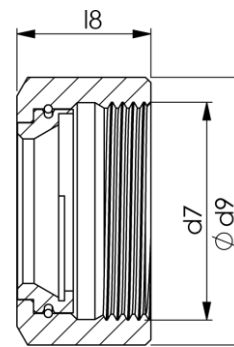


| Größe | Spannbereich | Form | d7 | d9 | l8 | Artikel-Nr. |
|-------|--------------|-----------|----------|----|------|-------------|
| ER11 | 1-7 | sechskant | M14x0,75 | 19 | 11,3 | SM99D11W |
| ER16 | 1-10 | sechskant | M22x1,5 | 28 | 17,5 | SM99D16W |
| ER20 | 1-13 | sechskant | M25x1,5 | 34 | 19,0 | SM99D20W |

Spannmutter DIN 6499

ähnlich DIN ISO 15488, gleitgelagert

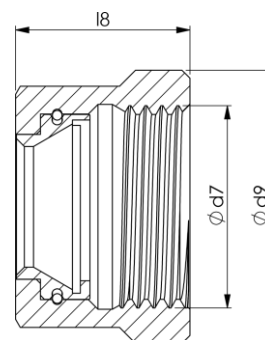
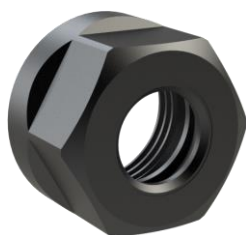
ehemals DIN 6499



| Größe | Spannbereich | Form | d7 | d9 | l8 | Artikel-Nr. |
|-------|--------------|---------|---------|----|------|-------------|
| ER16 | 1-10 | mit Nut | M22x1,5 | 32 | 20,3 | SM99G16 |
| ER20 | 1-13 | mit Nut | M25x1,5 | 35 | 21,8 | SM99G20 |
| ER25 | 2-16 | mit Nut | M32x1,5 | 42 | 22,4 | SM99G25 |
| ER32 | 2-20 | mit Nut | M40x1,5 | 50 | 25,0 | SM99G32 |
| ER40 | 4-26 | mit Nut | M50x1,5 | 63 | 28,3 | SM99G40 |

ähnlich DIN ISO 15488, gleitgelagert

ehemals DIN 6499



| Größe | Spannbereich | Form | d7 | d9 | l8 | Artikel-Nr. |
|-------|--------------|-----------|---------|----|------|-------------|
| ER16 | 1-10 | sechskant | M22x1,5 | 28 | 20,3 | SM99GD16 |
| ER20 | 1-13 | sechskant | M25x1,5 | 34 | 21,8 | SM99GD20 |



ROBERT KOCH GmbH
Präzisionswerkzeuge
Mauersteige 2
D 72469 Tübingen
Tel. 07436-9283-0

Spannmutter DIN 6499

Spannschlüssel für Spannmutter DIN ISO 15488

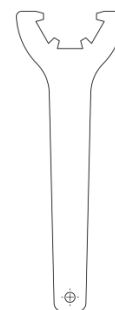
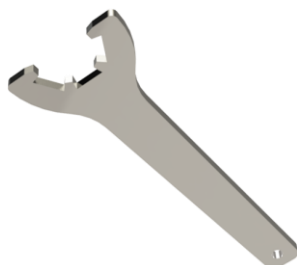
Sechskantausführung, ehemals DIN 6499



| Größe | Artikel-Nr. |
|-------|-------------|
| ER11 | SS99D11 |
| ER16 | SS99D16 |
| ER20 | SS99D20 |

Spannschlüssel für Spannmutter DIN ISO 15488

ehemals DIN 6499

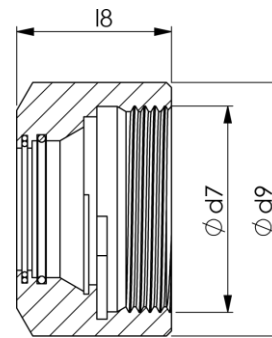
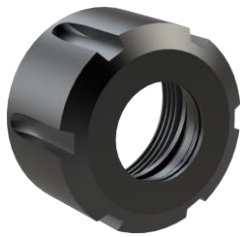


| Größe | Artikel-Nr. |
|-------|-------------|
| ER16 | SS99E16 |
| ER20 | SS99E20 |
| ER25 | SS99E25 |
| ER32 | SS99E32 |
| ER40 | SS99E40 |
| ER50 | SS99E50 |

Spannmutter ähnlich DIN 6499 abdichtbar

ähnlich DIN ISO 15488 mit Nut, einteilig

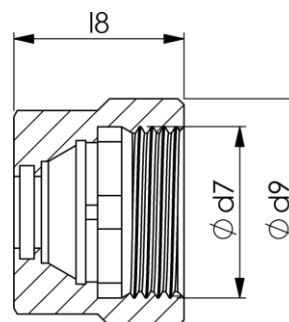
ehemals DIN 6499



| Größe | Spannbereich | Form | d7 | d9 | l8 | Artikel-Nr. |
|-------|--------------|---------|---------|----|------|-------------|
| ER16 | 1-10 | mit Nut | M22x1,5 | 32 | 25 | SM99E16D |
| ER20 | 1-13 | mit Nut | M25x1,5 | 35 | 26,5 | SM99E20D |
| ER25 | 2-16 | mit Nut | M32x1,5 | 42 | 27,5 | SM99E25D |
| ER32 | 2-20 | mit Nut | M40x1,5 | 50 | 30,5 | SM99E32D |
| ER40 | 4-26 | mit Nut | M50x1,5 | 63 | 34 | SM99E40D |
| ER50 | 4-34 | mit Nut | M64x2,0 | 78 | 44,4 | SM99E50D |

ähnlich DIN ISO 15488 mit Sechskant, einteilig

ehemals DIN 6499

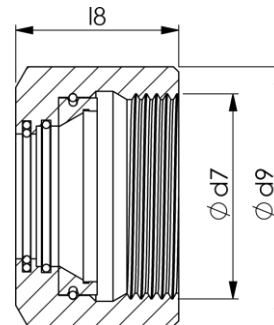


| Größe | Spannbereich | Form | d7 | d9 | l8 | Artikel.-Nr.** |
|-------|--------------|-----------|----------|----|------|----------------|
| ER11 | 1-7 | Sechskant | M14x0,75 | 19 | 11,3 | SM99D11D |
| ER16 | 1-10 | Sechskant | M22x1,5 | 28 | 25 | SM99D16D |
| ER20 | 1-13 | Sechskant | M25x1,5 | 34 | 26,5 | SM99D20D |

Spannmutter ähnlich DIN 6499 abdichtbar

ähnlich DIN ISO 15488, gleitgelagert

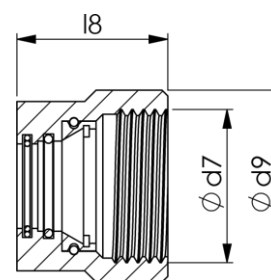
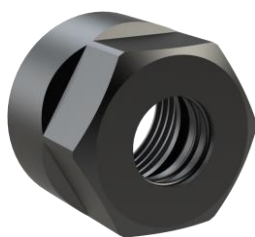
ehemals DIN 6499



| Größe | Spannbereich | Form | d7 | d9 | l8 | Artikel-Nr. |
|-------|--------------|---------|---------|----|------|-------------|
| ER16 | 1-10 | mit Nut | M22x1,5 | 32 | 25,3 | SM99G16D |
| ER20 | 1-13 | mit Nut | M25x1,5 | 35 | 26,7 | SM99G20D |
| ER25 | 2-16 | mit Nut | M32x1,5 | 42 | 27,5 | SM99G25D |
| ER32 | 2-20 | mit Nut | M40x1,5 | 50 | 31,5 | SM99G32D |
| ER40 | 4-26 | mit Nut | M50x1,5 | 63 | 35,0 | SM99G40D |

ähnlich DIN ISO 15488 mit Sechskant, gleitgelagert

ehemals DIN 6499

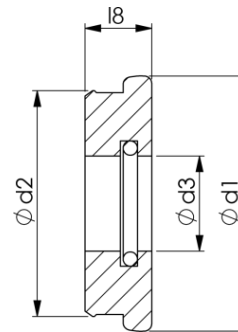
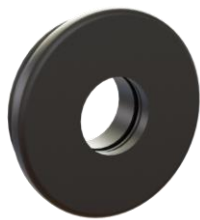


| Größe | Spannbereich | Form | d7 | d9 | l8 | Artikel-Nr.** |
|-------|--------------|-----------|---------|----|------|---------------|
| ER16 | 1-10 | sechskant | M22x1,5 | 28 | 25,3 | SM99GD16D |
| ER20 | 1-13 | sechskant | M25x1,5 | 34 | 26,7 | SM99GD20D |

Spannmutter ähnlich DIN 6499 abdichtbar

Dichtscheibe für Spannmutter ähnlich DIN ISO 15488

ehemals DIN 6499



| Größe | d1 | d2 | d3 | l8 | Artikel-Nr. |
|-------|-------|-------|------|-----|-------------|
| ER16 | 12,85 | 11,6 | 3-10 | 6,2 | DS99-16xxx |
| ER20 | 15,8 | 14,65 | 3-13 | 6,2 | DS99-20xxx |
| ER25 | 20,8 | 18,7 | 3-16 | 6,2 | DS99-25xxx |
| ER32 | 26,8 | 23,7 | 3-20 | 7,0 | DS99-32xxx |
| ER40 | 33,3 | 30,5 | 3-26 | 7,0 | DS99-40xxx |
| ER50 | 41,3 | 38,5 | 3-34 | 7,0 | DS99-50xxx |

* Abdichtung bis 0.5mm < d3 z.B. d3 = 7mm Abdichtung bis 6,5mm

** xxx = d3 z.B. d3= 7 mm – Art.Nr Endung 070



ROBERT KOCH GmbH
Präzisionswerkzeuge
Mauersteige 2
D 72469 Tübingen
Tel. 07436-9283-0

Spannmutter ähnlich DIN 6499 abdichtbar

Spannschlüssel für Spannmutter DIN ISO 15488

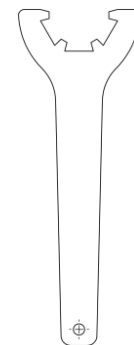
Sechskantausführung, ehemals DIN 6499



| Größe | Artikel-Nr. |
|-------|-------------|
| ER11 | SS99D11 |
| ER16 | SS99D16 |
| ER20 | SS99D20 |

Spannschlüssel für Spannmutter DIN ISO 15488

ehemals DIN 6499



| Größe | Artikel-Nr. |
|-------|-------------|
| ER16 | SS99E16 |
| ER20 | SS99E20 |
| ER25 | SS99E25 |
| ER32 | SS99E32 |
| ER40 | SS99E40 |
| ER50 | SS99E50 |

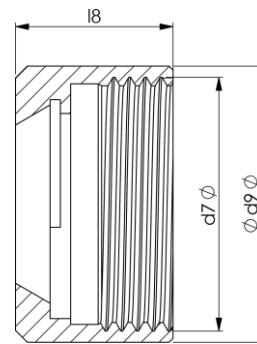
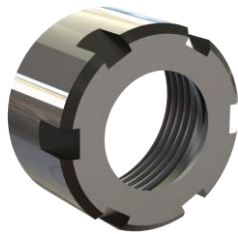


ROBERT KOCH GmbH
 Präzisionswerkzeuge
 Mauersteige 2
 D 72469 Tübingen
 Tel. 07436-9283-0

Spannmutter ähnlich DIN 6499 Mini

ähnlich DIN ISO 15488

ehemals DIN 6499

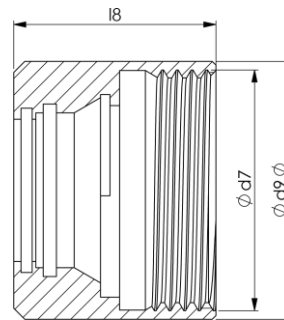
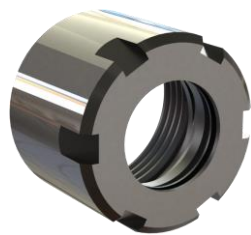


| Größe | Spannbereich | d7 | d9 | l8 | Ausführung | Artikel-Nr. |
|-------|--------------|----------|----|------|--------------|-------------|
| ER08 | 1-4 | M10x0,75 | 12 | 10,8 | ungewuchtet | SM99M08 |
| ER11 | 1-7 | M13x0,75 | 16 | 12 | ungewuchtet | SM99M11 |
| ER16 | 1-10 | M19x1,0 | 22 | 18,5 | ungewuchtet | SM99M16 |
| ER16 | 1-10 | M19x1,0 | 22 | 18,5 | vorgewuchtet | SM99M16W |
| ER20 | 1-13 | M24x1,0 | 28 | 19 | ungewuchtet | SM99M20 |
| ER20 | 1-13 | M24x1,0 | 28 | 19 | vorgewuchtet | SM99M20W |
| ER25 | 2-16 | M30x1,0 | 35 | 20 | ungewuchtet | SM99M25 |
| ER25 | 2-16 | M30x1,0 | 35 | 20 | vorgewuchtet | SM99M25W |

Spannmutter ähnlich DIN 6499 Mini

ähnlich DIN ISO 15488, abdichtbar

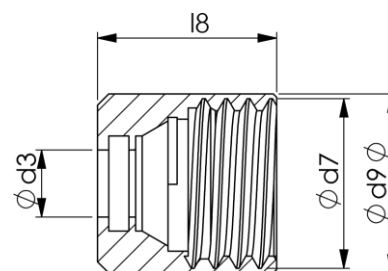
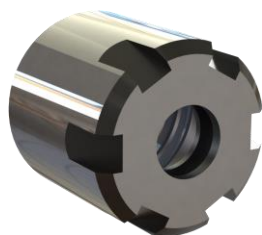
ehemals DIN 6499



| Größe | Spannbereich | d7 | d9 | l8 | Artikel-Nr. |
|-------|--------------|---------|----|------|-------------|
| ER16 | 1-10 | M19x1,0 | 22 | 24,4 | SM99M16D |
| ER20 | 1-13 | M24x1,0 | 28 | 26,5 | SM99M20D |
| ER25 | 2-16 | M30x1,0 | 35 | 27,5 | SM99M25D |

ähnlich DIN ISO 15488, abdichtbar

ehemals DIN 6499

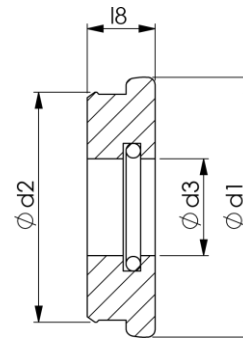
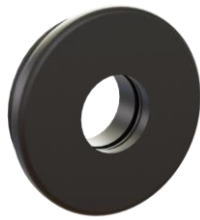


| Größe | Spannbereich | d7 | d9 | l8 | d3* | Artikel-Nr.** |
|-------|--------------|----------|----|----|-----|---------------|
| ER11 | 1-7 | M13x0,75 | 16 | 16 | 1-7 | SM99M11D |

Spannmutter ähnlich DIN 6499 Mini

Dichtscheibe für Spannmutter ähnlich DIN ISO 15488

ehemals DIN 6499



| Größe | d1 | d2 | d3* | l8 | Artikel.-Nr.** |
|-------|-------|-------|------|-----|----------------|
| ER16 | 12,85 | 11,6 | 3-10 | 6,2 | DS99-16xxx |
| ER20 | 15,8 | 14,65 | 3-13 | 6,2 | DS99-20xxx |
| ER25 | 20,8 | 18,7 | 3-16 | 6,2 | DS99-25xxx |

Spannschlüssel für Spannmutter ähnlich DIN ISO 15488 Mini

ehemals DIN 6499



| Größe | Artikel-Nr. |
|-------|-------------|
| ER08 | SS99M08 |
| ER11 | SS99M11 |
| ER16 | SS99M16 |
| ER20 | SS99M20 |
| ER25 | SS99M25 |

* Abdichtung bis 0,5mm < d3 z.B. d3 = 7mm Abdichtung bis 6,5mm

** xxx = d3 z.B. d3 = 7 mm – Art.Nr Endung 070

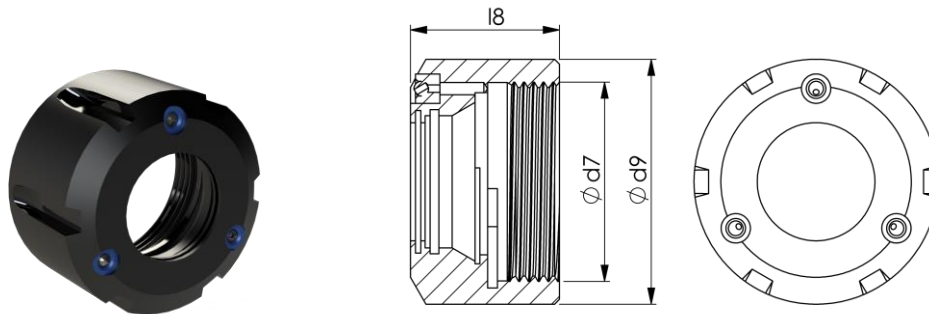


ROBERT KOCH GmbH
 Präzisionswerkzeuge
 Mauersteige 2
 D 72469 Tübingen
 Tel. 07436-9283-0

Spannmutter ähnlich DIN ISO 15488

mit Spritzdüsen, einteilig

ehemals DIN 6499

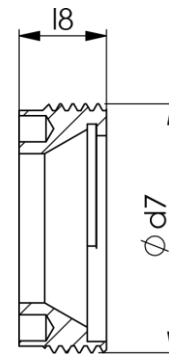


| Größe | Spannbereich | Form | d7 | d9 | l8 | Artikel-Nr. |
|-------|--------------|---------|---------|----|------|-------------|
| ER16 | 1-10 | mit Nut | M22x1,5 | 32 | 25 | SM99ED16D |
| ER20 | 1-13 | mit Nut | M25x1,5 | 35 | 26,5 | SM99ED20D |
| ER25 | 2-16 | mit Nut | M32x1,5 | 42 | 27,5 | SM99ED25D |
| ER32 | 2-20 | mit Nut | M40x1,5 | 50 | 30,5 | SM99ED32D |
| ER40 | 4-26 | mit Nut | M50x1,5 | 63 | 34,0 | SM99ED40D |

Gewinding ähnlich DIN 6499

mit Stirnbohrungen ähnlich DIN ISO 15488

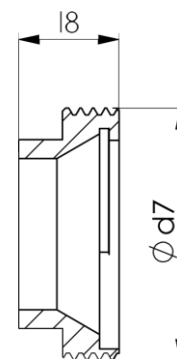
ehemals DIN 6499



| Größe | Spannbereich | d7 | l8 | Artikel-Nr. |
|-------|--------------|---------|------|-------------|
| ER11 | 1-7 | M18x1,0 | 6 | SM99A11 |
| ER16 | 1-10 | M24x1,0 | 8,1 | SM99A16 |
| ER20 | 1-13 | M28x1,5 | 10,9 | SM99A20 |
| ER25 | 2-16 | M32x1,5 | 12,5 | SM99A25 |
| ER32 | 3-20 | M40x1,5 | 14 | SM99A32 |

mit Außensechskant ähnlich DIN ISO 15488

ehemals DIN 6499



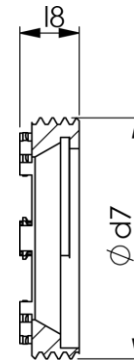
| Größe | SW | Spannbereich | d7 | l8 | Art.-Nr. |
|-------|----|--------------|---------|----|----------|
| ER11 | 13 | 1-7 | M18x1,0 | 8 | SM99AD11 |
| ER16 | 19 | 1-10 | M24x1,0 | 11 | SM99AD16 |
| ER20 | 22 | 1-13 | M28x1,5 | 14 | SM99AD20 |
| ER25 | 24 | 2-16 | M32x1,5 | 14 | SM99AD25 |
| ER32 | 30 | 3-20 | M40x1,5 | 16 | SM99AD32 |
| ER40 | 46 | 4-26 | M50x1,5 | 16 | SM99AD40 |



ROBERT KOCH GmbH
 Präzisionswerkzeuge
 Mauersteige 2
 D 72469 Tübingen
 Tel. 07436-9283-0

Gewinding ähnlich DIN 6499

für Spannmutter DIN 6499 mit Abrutschsicherung



| Größe | Spannbereich | d7 | l8 | Artikel-Nr. |
|-------|--------------|---------|------|-------------|
| ER11 | 1-7 | M18x1,0 | 7,5 | SM99AR11 |
| ER16 | 1-10 | M24x1,0 | 7,6 | SM99AR16 |
| ER20 | 1-13 | M28x1,5 | 8,4 | SM99AR20 |
| ER25 | 2-16 | M32x1,5 | 8,8 | SM99AR25 |
| ER32 | 3-20 | M40x1,5 | 9,8 | SM99AR32 |
| ER40 | 4-26 | M50x1,5 | 11,6 | SM99AR40 |

Spannschlüssel für Spannmutter DIN ISO 15488

Sechskantausführung, ehemals DIN 6499



| Größe | Artikel-Nr. |
|-------|-------------|
| ER11 | SS99D11 |
| ER16 | SS99D16 |
| ER20 | SS99D20 |

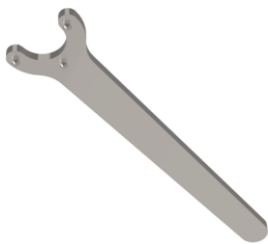


ROBERT KOCH GmbH
Präzisionswerkzeuge
Mauersteige 2
D 72469 Tübingen
Tel. 07436-9283-0

Gewinding ähnlich DIN 6499

Spannschlüssel für Gewinding ähnlich DIN ISO 15488

ehemals DIN 6499



| Größe | Artikel-Nr. |
|-------|-------------|
| ER11 | SS99A11 |
| ER16 | SS99A16 |
| ER20 | SS99A20 |
| ER25 | SS99A25 |
| ER40 | SS99A32 |

Spannschlüssel SS99AR (abrutschsicher)

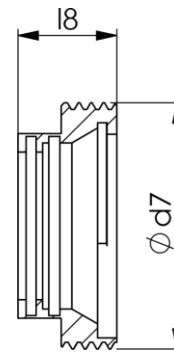


| Größe | Artikel-Nr. |
|-------|-------------|
| ER11 | SS99AR11 |
| ER16 | SS99AR16 |
| ER20 | SS99AR20 |
| ER25 | SS99AR25 |
| ER32 | SS99AR32 |
| ER40 | SS99AR40 |

Gewinding DIN 6499 abdichtbar

mit Außensechskant ähnlich DIN ISO 15488

ehemals DIN 6499



| Größe | SW | Spannbereich | d7 | l8 | Artikel-Nr. |
|-------|----|--------------|---------|------|-------------|
| ER11 | 13 | 1-7 | M18x1,0 | 8 | SM99AD11D |
| ER16 | 19 | 1-10 | M24x1,0 | 13,3 | SM99AD16D |
| ER20 | 22 | 1-13 | M28x1,5 | 14 | SM99AD20D |
| ER25 | 24 | 2-16 | M32x1,5 | 16 | SM99AD25D |
| ER32 | 30 | 3-20 | M40x1,5 | 16 | SM99AD32D |

Spannschlüssel für Spannmutter DIN ISO 15488

Sechskantausführung, ehemals DIN 6499



| Größe | Artikel-Nr. |
|-------|-------------|
| ER11 | SS99D11 |
| ER16 | SS99D16 |
| ER20 | SS99D20 |