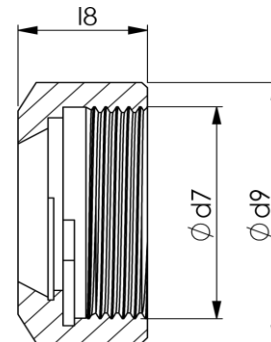
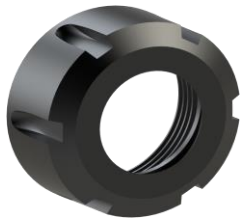


Spannmutter DIN 6499

DIN ISO 15488, einteilig, vorgewuchtet

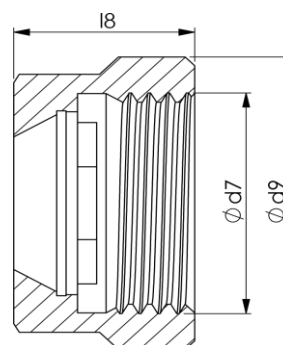
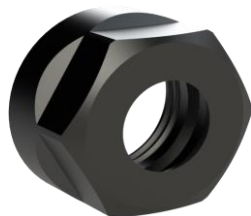
ehemals DIN 6499



Größe	Spannbereich	Form	d7	d9	l8	Artikel-Nr.
ER16	1-10	mit Nut	M22x1,5	32	17,5	SM99E16W
ER20	1-13	mit Nut	M25x1,5	35	19,0	SM99E20W
ER25	2-16	mit Nut	M32x1,5	42	20,0	SM99E25W
ER32	2-20	mit Nut	M40x1,5	50	22,5	SM99E32W
ER40	4-26	mit Nut	M50x1,5	63	25,5	SM99E40W
ER50	4-34	mit Nut	M64x2,0	78	35,0	SM99E50W

DIN ISO 15488, einteilig, vorgewuchtet

ehemals DIN 6499

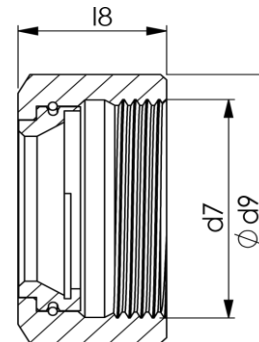


Größe	Spannbereich	Form	d7	d9	l8	Artikel-Nr.
ER11	1-7	sechskant	M14x0,75	19	11,3	SM99D11W
ER16	1-10	sechskant	M22x1,5	28	17,5	SM99D16W
ER20	1-13	sechskant	M25x1,5	34	19,0	SM99D20W

Spannmutter DIN 6499

ähnlich DIN ISO 15488, gleitgelagert

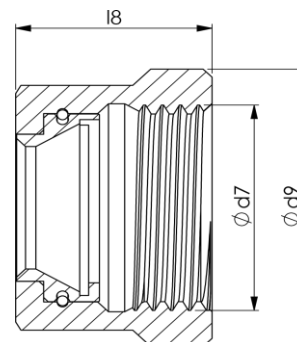
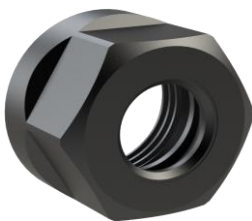
ehemals DIN 6499



Größe	Spannbereich	Form	d7	d9	l8	Artikel-Nr.
ER16	1-10	mit Nut	M22x1,5	32	20,3	SM99G16
ER20	1-13	mit Nut	M25x1,5	35	21,8	SM99G20
ER25	2-16	mit Nut	M32x1,5	42	22,4	SM99G25
ER32	2-20	mit Nut	M40x1,5	50	25,0	SM99G32
ER40	4-26	mit Nut	M50x1,5	63	28,3	SM99G40

ähnlich DIN ISO 15488, gleitgelagert

ehemals DIN 6499

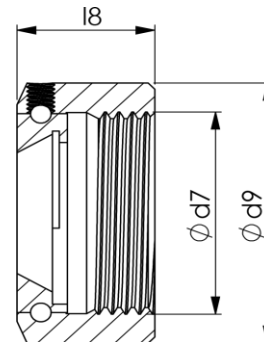


Größe	Spannbereich	Form	d7	d9	l8	Artikel-Nr.
ER16	1-10	sechskant	M22x1,5	28	20,3	SM99GD16
ER20	1-13	sechskant	M25x1,5	34	21,8	SM99GD20

Spannmutter DIN 6499

ähnlich DIN ISO 15488, kugelgelagert

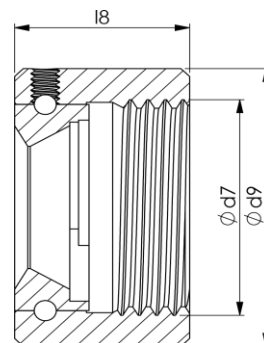
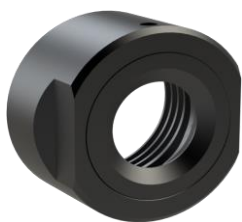
ehemals DIN 6499



Größe	Spannbereich	Form	d7	d9	l8	Artikel-Nr.
ER25	2-16	mit Nut	M32x1,5	42	20,2	SM99K25
ER32	2-20	mit Nut	M40x1,5	50	24,0	SM99K32
ER40	4-26	mit Nut	M50x1,5	63	29,0	SM99K40
ER50	4-34	mit Nut	M64x2,0	78	40,0	SM99K50

ähnlich DIN ISO 15488, kugelgelagert

ehemals DIN 6499



Größe	Spannbereich	Form	d7	d9	l8	Artikel-Nr.
ER16	1-10	zwei Flächen	M22x1,5	29,5	18,5	SM99K16
ER20	1-13	zwei Flächen	M25x1,5	35	20,0	SM99K20



ROBERT KOCH GmbH
Präzisionswerkzeuge
Mauersteige 2
D 72469 Tübingen
Tel. 07436-9283-0

Spannmutter DIN 6499

Spannschlüssel für Spannmutter DIN ISO 15488

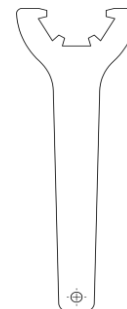
Sechskantausführung, ehemals DIN 6499



Größe	Artikel-Nr.
ER11	SS99D11
ER16	SS99D16
ER20	SS99D20

Spannschlüssel für Spannmutter DIN ISO 15488

ehemals DIN 6499



Größe	Artikel-Nr.
ER16	SS99E16
ER20	SS99E20
ER25	SS99E25
ER32	SS99E32
ER40	SS99E40
ER50	SS99E50