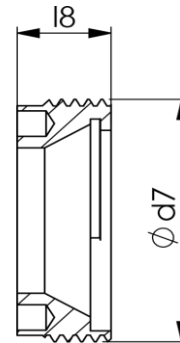


## Gewindingering ähnlich DIN 6499

### mit Stirnbohrungen ähnlich DIN ISO 15488

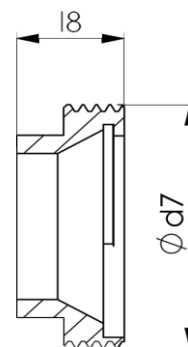
ehemals DIN 6499



Größe	Spannbereich	d7	l8	Artikel-Nr.
ER11	1-7	M18x1,0	6	SM99A11
ER16	1-10	M24x1,0	8,1	SM99A16
ER20	1-13	M28x1,5	10,9	SM99A20
ER25	2-16	M32x1,5	12,5	SM99A25
ER32	3-20	M40x1,5	14	SM99A32

### mit Außensechskant ähnlich DIN ISO 15488

ehemals DIN 6499



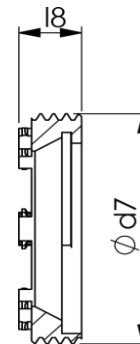
Größe	SW	Spannbereich	d7	l8	Art.-Nr.
ER11	13	1-7	M18x1,0	8	SM99AD11
ER16	19	1-10	M24x1,0	11	SM99AD16
ER20	22	1-13	M28x1,5	14	SM99AD20
ER25	24	2-16	M32x1,5	14	SM99AD25
ER32	30	3-20	M40x1,5	16	SM99AD32
ER40	46	4-26	M50x1,5	16	SM99AD40



ROBERT KOCH GmbH  
 Präzisionswerkzeuge  
 Mauersteige 2  
 D 72469 Tübingen  
 Tel. 07436-9283-0

## Gewinding ähnlich DIN 6499

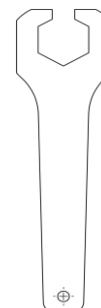
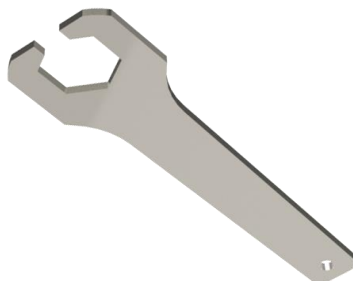
für Spannmutter DIN 6499 mit Abrutschsicherung



Größe	Spannbereich	d7	l8	Artikel-Nr.
ER11	1-7	M18x1,0	7,5	SM99AR11
ER16	1-10	M24x1,0	7,6	SM99AR16
ER20	1-13	M28x1,5	8,4	SM99AR20
ER25	2-16	M32x1,5	8,8	SM99AR25
ER32	3-20	M40x1,5	9,8	SM99AR32
ER40	4-26	M50x1,5	11,6	SM99AR40

## Spannschlüssel für Spannmutter DIN ISO 15488

Sechskantausführung, ehemals DIN 6499



Größe	Artikel-Nr.
ER11	SS99D11
ER16	SS99D16
ER20	SS99D20



ROBERT KOCH GmbH  
Präzisionswerkzeuge  
Mauersteige 2  
D 72469 Tübingen  
Tel. 07436-9283-0

## Gewinding ähnlich DIN 6499

### Spannschlüssel für Gewinding ähnlich DIN ISO 15488

ehemals DIN 6499



Größe	Artikel-Nr.
ER11	SS99A11
ER16	SS99A16
ER20	SS99A20
ER25	SS99A25
ER32	SS99A32