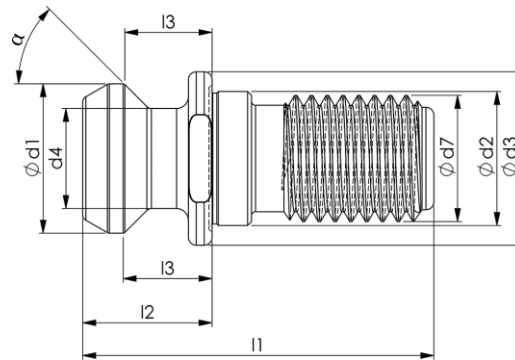


Anzugsbolzen ISO 7388

ISO 7388-3 - UD ohne Durchgangsbohrung

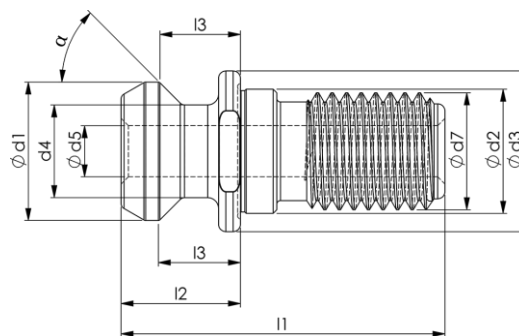
ehemals ISO 7388 II B



Artikel-Nr.	SK	α	d1	d2	d3	d4	d7	l1	l2	l3
AB-ISO2026	20	15°	9,00	8,5	12,0	6,00	M8	26,00	12,00	9,00
AB-ISO30B3	30	45°	13,30	13,0	17,0	9,00	M12	34,50	12,50	8,50

ISO 7388-3 - UD mit Durchgangsbohrung

ehemals ISO 7388 II B

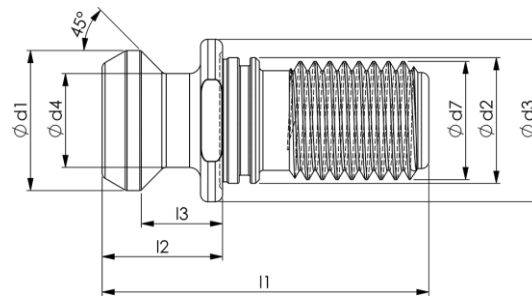


Artikel-Nr.	SK	α	d1	d2	d3	d4	d5	d7	l1	l2	l3
AB-ISO10	10	10°	6,30	5,5	9,5	4,20	1,7	M5	20,50	11,50	9,00
AB-ISO30-B	30	45°	13,35	13,0	16,5	9,30	4,2	M12	31,80	11,80	8,15
AB-ISO40-B	40	45°	18,95	17,0	22,5	12,95	7,4	M16	44,40	16,40	11,15
AB-ISO45-B	45	45°	24,05	21,0	30,0	16,30	9,3	M20	55,95	20,95	14,85
AB-ISO50-B	50	45°	29,10	25,0	37,0	19,60	11,6	M24	65,50	22,55	17,95
AB-ISO60-B	60	45°	37,25	32,0	50,0	24,95	14,0	M30	88,15	38,15	27,65

Anzugsbolzen ISO 7388

ähnlich ISO 7388-3 - UF mit O-Ring

ehemals ISO 7388 II B



Artikel-Nr.	SK	α	d1	d2	d3	d4	d7	l1	l2	l3
AB-ISO30B1	30	45°	13,35	13,0	16,5	9,30	M12	31,80	11,80	8,15
AB-ISO40B1	40	45°	18,95	17,0	22,5	12,95	M16	44,50	16,40	11,15
AB-ISO50B1	50	45°	29,00	25,0	37,0	19,60	M24	65,55	25,55	17,95