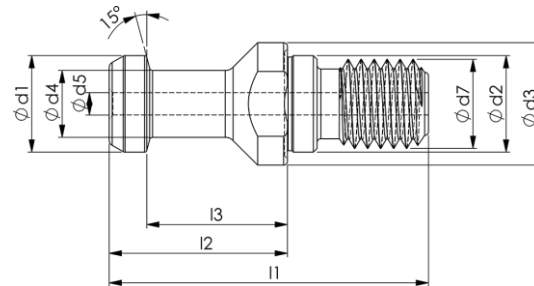


## Anzugsbolzen DIN 69872

### ISO 7388-3 - AD mit Durchgangsbohrung

ehemals DIN 69872 Form A

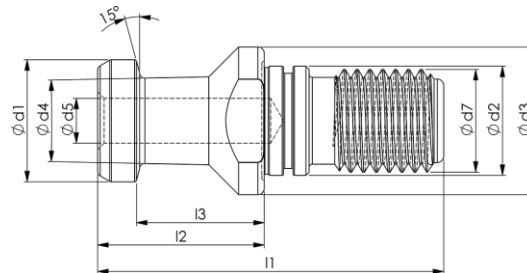


Artikel-Nr.	SK	$\alpha$	d1	d2	d3	d4	d5	d7	l1	l2	l3
AB-DIN30-A	30	15°	13	13	17	9	-	M12	44	24	19
AB-DIN30A1	30	15°	13	13	17	9	4,0	M12	44	24	19
AB-DIN40-A	40	15°	19	17	23	14	7,0	M16	54	26	20
AB-DIN40ABT	40	15°	19	17	23	14	7,0	M16	54	29	23
AB-DIN45-A	45	15°	23	21	30	17	9,5	M20	65	30	23
AB-DIN50-A	50	15°	28	25	36	21	11,5	M24	74	34	25
AB-DIN50A18	50	15°	28	25	36	21	11,5	M24	99	59	50
AB-DIN60-A	60	15°	40	32	52	30	14,0	M30	90	40	30

## Anzugsbolzen DIN 69872

### ISO 7388-3 - AF mit Sackloch und O-Ring

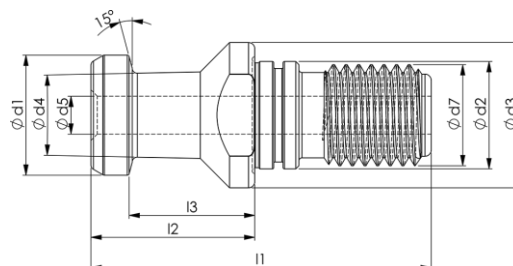
ehemals DIN 69872 Form B



Artikel-Nr.	SK	$\alpha$	d1	d2	d3	d4	d5	d7	l1	l2	l3
AB-DIN30-B	30	15°	13	13	17	9	-	M12	44	24	19
AB-DIN40-B	40	15°	19	17	23	14	7,0	M16	54	26	20
AB-DIN45-B	45	15°	23	21	30	17	9,5	M20	65	30	23
AB-DIN50-B	50	15°	28	25	36	21	11,5	M24	74	34	25
AB-DIN60-B	60	15°	40	32	52	30	14,0	M30	90	40	30

### ähnlich ISO 7388-3 - AD mit Durchgangsbohrung und O-Ring

ehemals DIN 69872 Form B



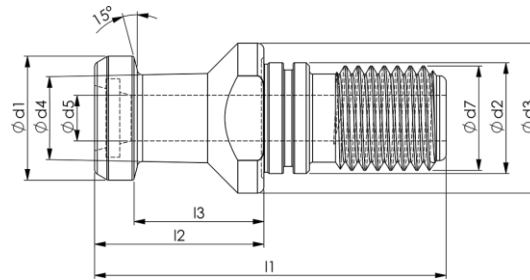
Artikel-Nr.	SK	$\alpha$	d1	d2	d3	d4	d5	d7	l1	l2	l3
AB-DIN30B1	30	15°	13	13	17	9	4,0	M12	44	24	19
AB-DIN40A10	40	15°	19	17	23	14	7,0	M16	54	26	20
AB-DIN50A22	50	15°	28	25	36	21	11,5	M24	74	34	25

## Anzugsbolzen DIN 69872

ähnlich ISO 7388-3 - AD

mit Durchgangsbohrung, O-Ring und Innendichtung

ehemals DIN69872 Form B



Artikel-Nr.	SK	$\alpha$	d1	d2	d3	d4	d5	d7	l1	l2	l3
AB-DIN40A6	40	15°	19	17	23	14	7,0	M16	54	26	20
AB-DIN40H1	40	15°	19	17	23	14	7,0	M16	54	26	20
AB-DIN50B8	50	15°	28	25	36	21	11,5	M24	74	34	25
AB-DIN50H17	50	15°	28	25	36	21	11,5	M24	74	34	25
AB-DIN50H26	50	15°	28	25	36	21	11,5	M24	74	34	25
AB-DIN50H28	50	15°	28	25	36	21	8,0	M24	74	34	25
AB-DIN50H7	50	15°	28	25	36	21	11,1	M24	74	34	25
AB-DIN60H3	60	15°	40	32	52	30	12,1	M30	90	40	30