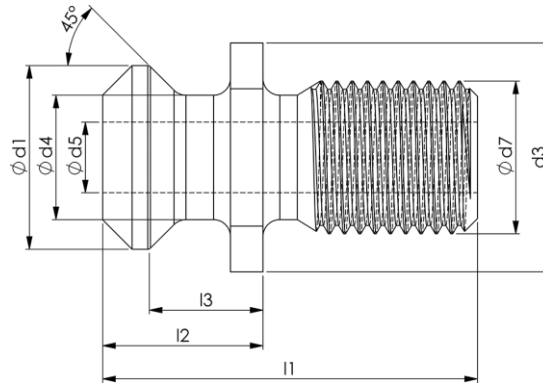


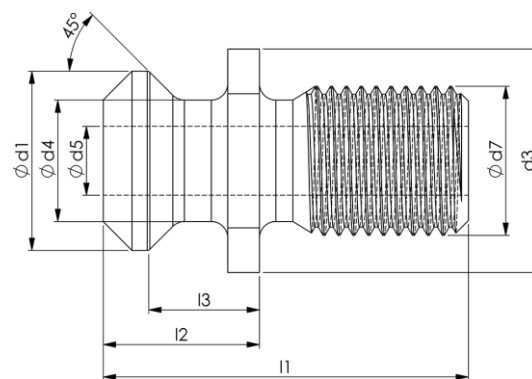
Anzugsbolzen ANSI

metrisch mit Durchgangsbohrung



Artikel-Nr.	SK	α	d1	d3	d4	d5	d7	l1	l2	l3
AB-ANSI30	30	45°	13,35	16,5	9,30	4,2	M12	29	11,80	8,15
AB-ANSI40	40	45°	18,95	22,5	12,95	7,4	M16	39	16,40	11,14
AB-ANSI45	45	45°	24,05	30,0	16,30	9,3	M20	49	20,95	14,85
AB-ANSI50	50	45°	29,10	37,0	19,60	11,6	M24	60	25,55	17,95
AB-ANSI60	60	45°	37,25	50,0	24,95	13,9	M30	82	38,15	27,65

mit Durchgangsbohrung und UNC-Gewinde



Artikel-Nr.	SK	α	d1	d3	d4	d5	d7	l1	l2	l3
AB-ANSI401	40	45°	18,9	23,8	12,50	7,3	5/8"-11 UNC	38	16,4	11,2
AB-ANSI504	50	45°	29,1	36,5	20,95	11,6	1"-8 UNC	59	25,5	17,9