



ROBERT KOCH GmbH
Präzisionswerkzeuge
Mauersteige 2
D 72469 Tübingen
Tel. 07436-9283-0

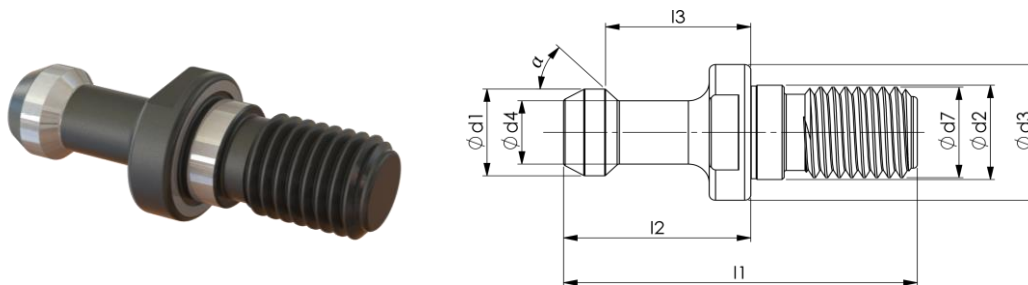
Anzugsbolzen

MAS BT	2
CAT MAZAK	6
Ott-Ringnut	7
DIN 69872	9
ISO 7388	10
ANSI metrisch	11

Anzugsbolzen MAS BT

ISO 7388-3 - JF

ehemals MAS BT 403

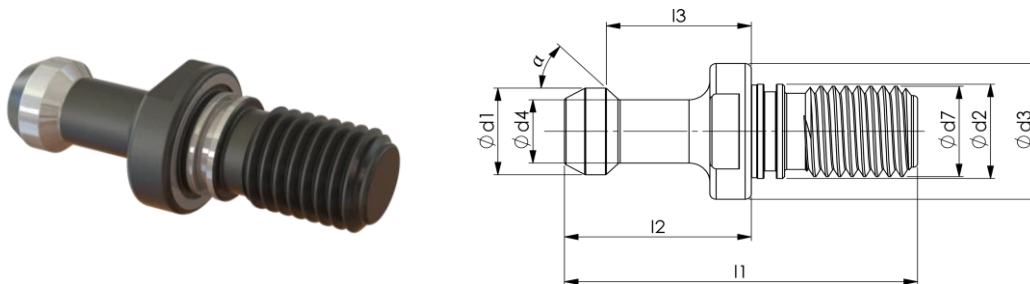


BT	α	d1	d2	d3	d4	d7	l1	l2	l3	Artikel-Nr.
30	45°	11	12,5	16,5	7	M12	43	23	18	AB-BT3045
30	60°	11	12,5	16,5	7	M12	43	23	18	AB-BT3060
30	90°	11	12,5	16,5	7	M12	43	23	18	AB-BT3090
40	45°	15	17	23	10	M16	60	35	28	AB-BT4045
40	60°	15	17	23	10	M16	60	35	28	AB-BT4060
40	90°	15	17	23	10	M16	60	35	28	AB-BT4090
45	45°	19	21	31	14	M20	70	40	31	AB-BT4545
45	60°	19	21	31	14	M20	70	40	31	AB-BT4560
45	90°	19	21	31	14	M20	70	40	31	AB-BT4590
50	45°	23	25	38	17	M24	85	45	35	AB-BT5045
50	60°	23	25	38	17	M24	85	45	35	AB-BT5060
50	90°	23	25	38	17	M24	85	45	35	AB-BT5090
60	45°	32	31	56	24	M30	115	65	53	AB-BT6045
60	60°	32	31	56	24	M30	115	65	53	AB-BT6060

Anzugsbolzen MAS BT

ähnlich ISO 7388-3 - JF mit O-Ring

ehemals MAS BT 403

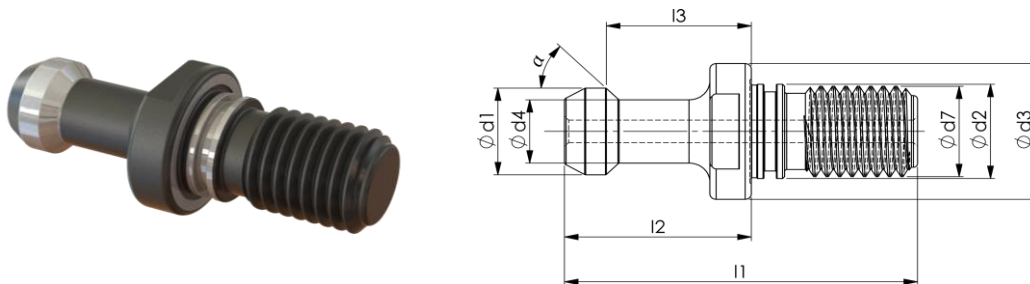


BT	α	d1	d2	d3	d4	d7	l1	l2	l3	Artikel-Nr.
30	45°	11	12,5	16,5	7	M12	43	23	18	AB-BT304510
30	60°	11	12,5	16,5	7	M12	43	23	18	AB-BT306010
30	90°	11	12,5	16,5	7	M12	43	23	18	AB-BT309010
40	45°	15	17	23	10	M16	60	35	28	AB-BT404510
40	60°	15	17	23	10	M16	60	35	28	AB-BT406010
40	90°	15	17	23	10	M16	60	35	28	AB-BT409010
50	45°	23	25	38	17	M24	85	45	35	AB-BT504510
50	60°	23	25	38	17	M24	85	45	35	AB-BT506010
50	90°	23	25	38	17	M24	85	45	35	AB-BT509010

Anzugsbolzen MAS BT

ähnlich ISO 7388-3 - JD mit O-Ring

ehemals MAS BT 403

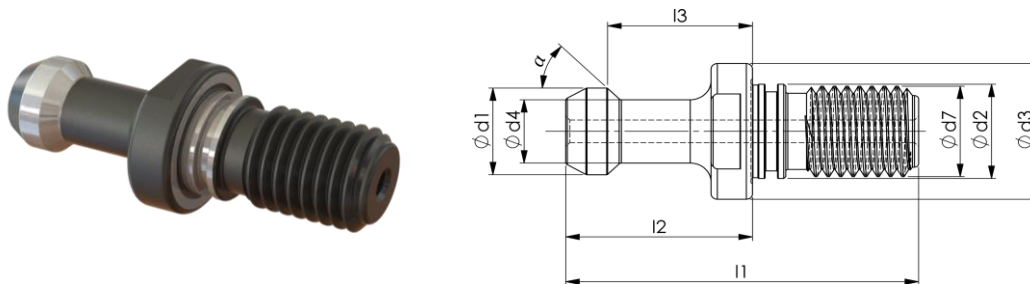


BT	α	d1	d2	d3	d4	d7	l1	l2	l3	Artikel-Nr.
30	45°	11	12,5	16,5	7	M12	43	23	18	AB-BT304516
30	60°	11	12,5	16,5	7	M12	43	23	18	AB-BT30605
40	45°	15	17	23	10	M16	60	35	28	AB-BT404516
40	60°	15	17	23	10	M16	60	35	28	AB-BT406016
40	90°	15	17	23	10	M16	60	35	28	AB-BT409016
50	45°	23	25	38	17	M24	85	45	35	AB-BT504516
50	60°	23	25	38	17	M24	85	45	35	AB-BT506016
50	90°	23	25	38	17	M24	85	45	35	AB-BT509016
60	60°	32	31	56	24	M30	115	65	53	ABBT606016

Anzugsbolzen MAS BT

ähnlich ISO 7388-3 - JD mit O-Ring, verkürzt

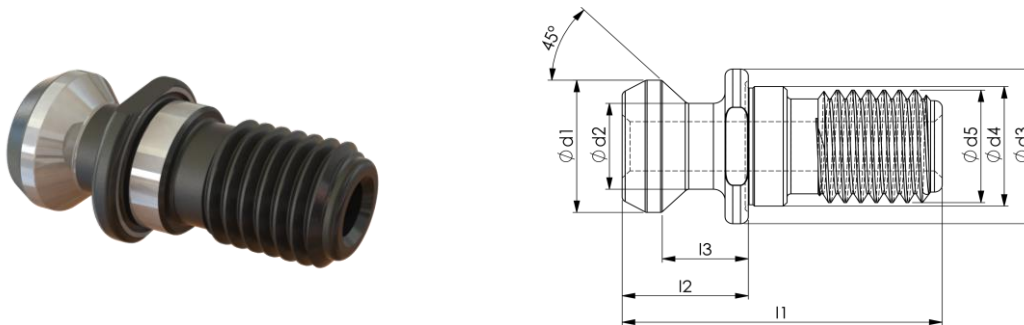
ehemals MAS BT 403



BT	α	d1	d2	d3	d4	d7	l1	l2	l3	Artikel-Nr.
40	45°	15	17	23	10	M16	57	32	25	AB-BT404512
40	60°	15	17	23	10	M16	57	32	25	AB-BT406012
40	90°	15	17	23	10	M16	57	32	25	AB-BT409012

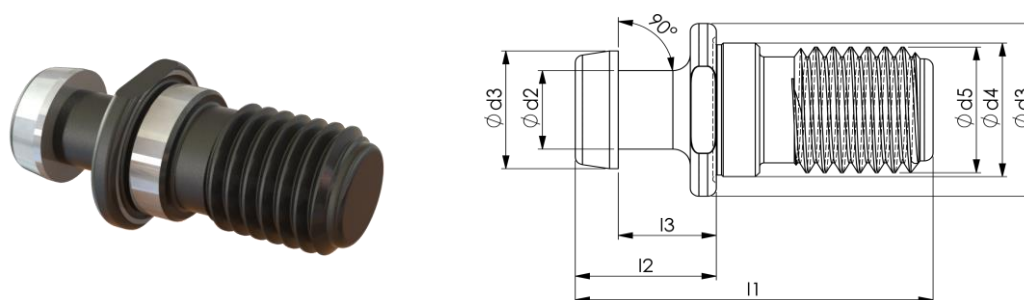
Anzugsbolzen CAT MAZAK

CAT MAZAK metrisch mit Durchgangsbohrung



SK	d1	d2	d3	d4	d5	l1	l2	l3	Artikel-Nr.
40	18,796	12,446	21,8	17	M16	41,256	16,256	11,176	AB-CAT4045
50	28,956	20,828	36,56	25	M24	65,4	25,4	17,78	AB-CAT5045

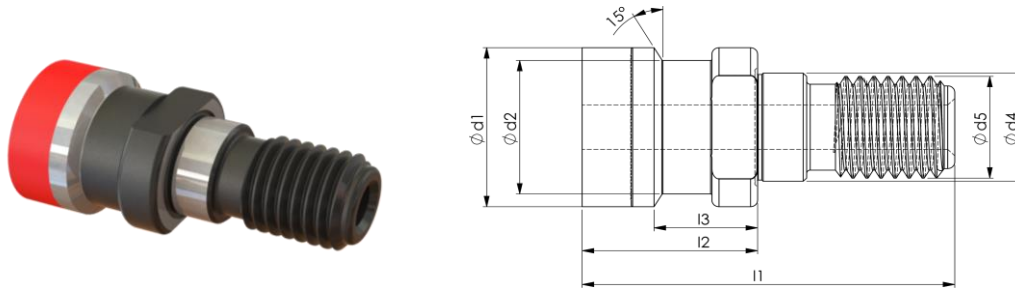
CAT MAZAK 90°



SK	d1	d2	d3	d4	d5	l1	l2	l3	Artikel-Nr.
40	15	10	21,5	17	M16	51,75	26,75	19,75	AB-CAT4090
40	18,795	12,446	22	17	M16	44,106	19,106	14,026	AB-CAT4091

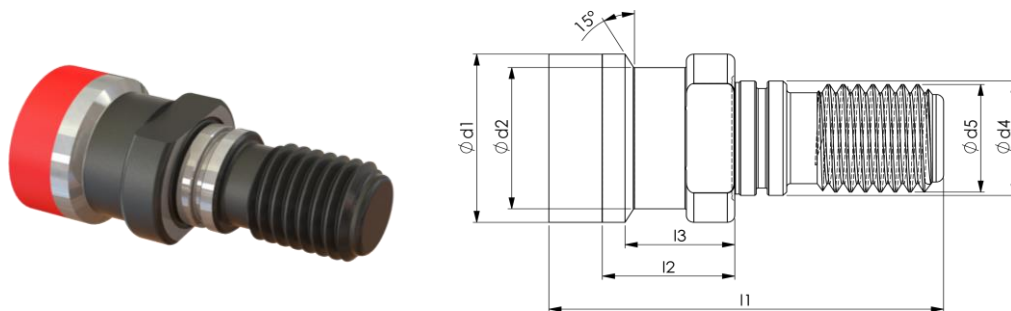
Anzugsbolzen DIN 2080 Ott-Ringnut

DIN 2080 Ott-Ringnut mit Durchgangsbohrung



SK	d1	d2	d4	d5	l1	l2	l3	Artikel-Nr.
40	25,05	21,1	17	M16	53	25	13,6	AB-RN40
50	39,6	32	25	M24	65	25	13,3	AB-RN50

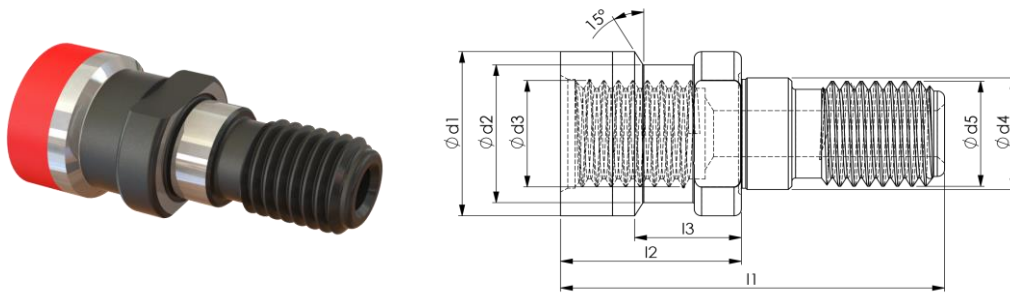
ähnlich DIN 2080 Ott-Ringnut mit O-Ring



SK	d1	d2	d4	d5	l1	l2	l3	Artikel-Nr.
40	25,05	21,1	17	M16	53	25	13,6	AB-RN40B

Anzugsbolzen DIN 2080 Ott-Ringnut

DIN 2080 Ott-Ringnut mit Innengewinde

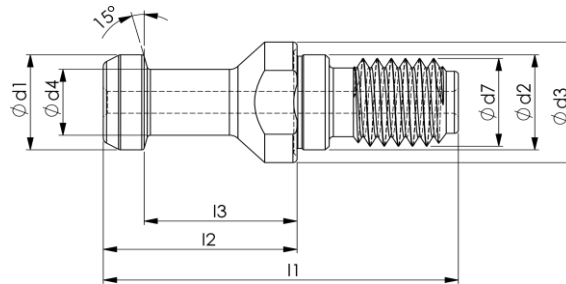


SK	d1	d2	d3	d4	d5	l1	l2	l3	Artikel-Nr.
30	17	14,5	M12	13	M12	38	18,1	12,1	AB-RN30I
40	25,05	21,1	M16	17	M16	53	25	13,6	AB-RN40I
50	39,6	32	M24	25	M24	65	25	13,3	AB-RN50I

Anzugsbolzen DIN 69872

ISO 7388-3 - AD

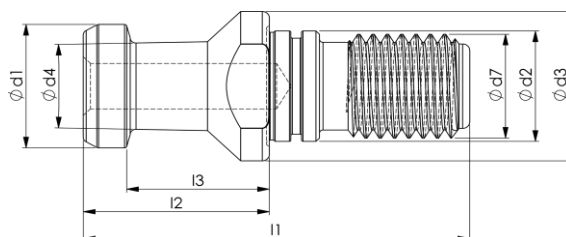
ehemals DIN 69872 Form A



SK	d1	d2	d3	d4	d7	l1	l2	l3	Artikel-Nr.
30	13	13	17	9	M12	44	24	19	AB-DIN30-A
40	19	17	23	14	M16	54	26	20	AB-DIN40-A
45	23	21	30	17	M20	65	30	23	AB-DIN45-A
50	28	25	36	21	M24	74	34	25	AB-DIN50-A
60	40	32	52	30	M30	90	40	30	AB-DIN60-A

ISO 7388-3 - AF

ehemals DIN 69872 Form B

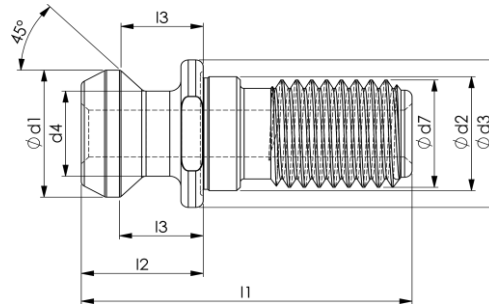


SK	d1	d2	d3	d4	d7	l1	l2	l3	Artikel-Nr.
30	13	13	17	9	M12	44	24	19	AB-DIN30-B
40	19	17	23	14	M16	54	26	20	AB-DIN40-B
45	23	21	30	17	M20	65	30	23	AB-DIN45-B
50	28	25	36	21	M24	74	34	25	AB-DIN50-B
60	40	32	52	30	M30	90	40	30	AB-DIN60-B

Anzugsbolzen ISO 7388

ISO 7388-3 - UD

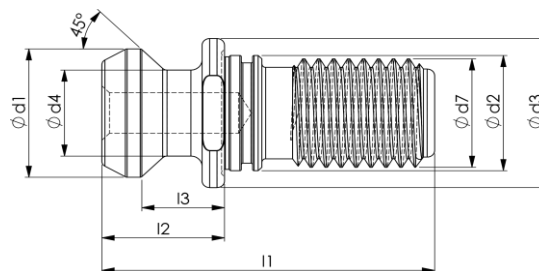
ehemals ISO 7388-2 Form B



SK	d1	d2	d3	d4	d7	l1	l2	l3	Artikel-Nr.
30	13,35	13	16,5	9,3	M12	31,8	11,8	8,15	AB-ISO30-B
40	18,95	17	22,5	12,95	M16	44,4	16,4	11,15	AB-ISO40-B
45	24,05	21	30	16,3	M20	55,95	20,95	14,85	AB-ISO45-B
50	29,1	25	37	19,6	M24	65,55	25,55	17,95	AB-ISO50-B
60	37,25	32	50	24,95	M30	88,15	38,15	27,65	AB-ISO60-B

ISO 7388-3 - UF

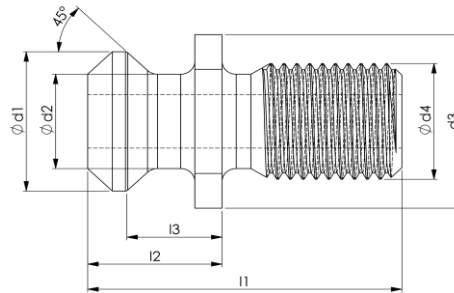
ehemals ISO 7388-2 Form B



SK	d1	d2	d3	d4	d7	l1	l2	l3	Artikel-Nr.
30	13,35	13	16,5	9,3	M12	31,8	11,8	8,15	AB-ISO30B1
40	18,95	17	22,5	12,95	M16	44,5	16,4	11,15	AB-ISO40B1
50	29,1	25	37	19,6	M24	65,55	25,55	17,95	AB-ISO50B1

Anzugsbolzen ANSI

metrisch mit Durchgangsbohrung



SK	d1	d2	d3	d4	l1	l2	l3	Art.-Nr.
30	13,35	9,3	16,5	M12	29	11,8	8,15	AB-ANSI30
40	18,95	12,95	22,5	M16	39	16,4	11,15	AB-ANSI40
45	24,05	16,3	30	M20	49	20,95	14,85	AB-ANSI45
50	29,1	19,6	37	M24	60	25,55	17,95	AB-ANSI50
60	37,25	24,95	50	M30	82	38,15	27,65	AB-ANSI60